



PR-foto

Exit maleri Entré Lilibeth

Maleri erstattet af performance på Bryggegalleri.

Af Anne Rumland
redaktion@bryggebladet.dk

Jeg skal være den første til at indrømme, at en af attraktionerne ved at gå på kunstgallerier er, at man kan vælge at være der i fem minutter eller i en time. Det er helt op til en selv, hvor meget tid man bruger på det enkelte værk.

Allerede her gik det derfor til dels galt, da jeg tropede op til Lilibeth Cuenca Rasmussens fernisering med en række performances på Galleri Kirkhoff.

Galleriet var tomt bortset fra ferniseringsgæsterne og en hvidklædt Lilibeth Cuenca Rasmussen, der med en blå tusch skrev sine initialer på publikums hænder og halse.

Det gjaldt om at væbne sig med tålmodighed og slå numsen i det sæde, der ikke var et eneste af, og afvente begivenhedernes gang.

Nøgen sandhed

Efter en tyve minutters venten i det hvide rum var der ikke andet at gøre end at falde i snak med den nærmeste,

der syntes at have lyst til en sludder for en sladder.

I mit tilfælde viste det sig at være en stilig, mørk fyr, der var imponeret over, at jeg kunne sætte navn på lugten af hans aftershave – den formidable Fahrenheit, som vi var enige om passede bedst til den voksne mand.

Senere på aftenen skulle jeg komme til at se denne

fyr nøgen, men det kommer vi til.

Lilibeth blev i 2006 kåret som Årets Kunstner af »Dansk Kunst 06«. Det var yderst velfortjent. Hendes virke som videokunstner med fokus på identitet, nationalitet og kønsroller har givet hende en unik placering på den danske kunsts scene. Og som... >>Fortsættes side 4

Økologisk Købmand

Økologiske daglivarer og delikatesser
Hudpleje: John Masters, Jurlique,
Dr. Hauschka, Lavera, Weleda
Baby: Mad, kropspleje og bleer.
Rengøring og kosttilskud

puregreen

Islands Brygge 25 / 2300 København S
Telephone: +45 3672 3672 / web: puregreen.dk

p i g g e l i n

Designertøj og sko



Nye forårsvarer fra Margit Brandt, Filippak,
Månestråle, White, Birkenstock m.fl.

Mandag-fredag 10-18 Lørdag 10-14
Leifsgade 6 · Islands Brygge · Tlf 3257 1344

BRYGGENS BOGHANDEL



Første bind
udkommer
15. marts

kr. 299,-

www.brygbog.dk

ISLANDS BRYGGE 21 · TLF. 32 54 09 05 · MAN-FRE: 9-18 · LØR: 10-14

BRYGGEKUNST



Fem års fødselsdag

Fart over feltet. Christina Wilson fejrer sine fem år på Bryggen med en jubilæumsudstilling, hvor alle galleriets kunstnere er repræsenteret.

Af Anne Rumland
redaktion@bryggebladet.dk

Det kunne være en farlig cocktail, hvor alle taber i den visuelle konkurrence med de andre. Men gruppeudstillingen på Galleri Christina Wilson kommer helskindet ud af af-færen. Man får en god fornemmelse af både tyngden og det progressive i samlingen af galleriets kunstnere, der alle har skabt nye værker til galleriet i anledning af fem-årsjubilæet.

Skal man – hårdt presset – udråbe en ud af udstillingens kunstnere som den største, må valget ubetinget falde på John Kørner.

Han har fornyet kunsten med sine farver og sin 'problemløsning' og er repræsenteret på de største internationale samlinger såsom Rubell Family Collection i Miami og Saatchi Collection i London såvel som i rigt mål på danske museer. Sammenstillingen af en stærk gul og en dyb lilla er næsten gået verden over i den internationale kunstverden som John Kørners stempel.

Ulrik Møller har bidraget med stemningsfulde billeder af (villa)veje og marker. Det er melankolske og vibrerende værker, der meget passende gemmer sig i smøgen bag en skillevæg i rummet.

John Kørner
Open, 2007,
akryl på lærred,
240 x 180 cm.

Kirstine Roepstorff har eksperimenteret stilsikkert med en række sort-sølv collager med masser af lag og detaljer at studere. Kunstneren FOS har satset mere på den intellektuelle-teoretiske kunst i en sfærisk serie af tryk og papirværker, mens Kaspar Bonnén umiddelbart er den, som har mest på spil i sit eksploderede skulpturelle værk, der mest af alt ligner en samspilramt identitetskrise med afhuggede hoveder, iturevne plysdyr og kaotisk sammentømrede lægter, der enten er ved at brase sammen eller er i færd med at blive bygget op.

Et godt sted at starte for galleri-novicen

Nybegynderen kan passende starte her. Har man ikke tidligere haft hang til kunstgallerier, er Christina Wilsons jubilæumsudstilling et godt sted at starte.

Det er interessant at se de forskellige kunstnere i forhold til hinanden, og man kan være sikker på at møde kunst af kaliber fra den nye danske kunstscene.

Kaspar Bonnén, Kirstine Roepstorff, Mette Winkelmann, Jesper Just, Ulrik Møller, FOS, John Kørner, Anette Harboe Flensburg, Keisuke Maeda, Les Rogers og Peter Linde Busk på Galleri Christina Wilsons jubilæumsudstilling til den 25. maj. Adresse: Sturlasgade 12H. Åbningstider: Tirsdag-fredag 12-17 og lørdag 12-15. www.christinawilson.net

Opgav efter erobring af månen

De kunne indtage månen, men ikke erobre meningen med livet. Jone Kvie gør status i ny udstilling.

Af Anne Rumland
redaktion@bryggebladet.dk

Der sidder han. På hug efter alskens trængsler. Han overvandt tyngdekraften, men er nu sunket til jorden i opgiveness.

Det er kort formuleret den historie, vi møder i skulpturen Carrier.

Astronauten har erobret det ydre rum, men har tilsyneladende ikke overvundet den indre følelse af afmagt. Fremskridtstro og optimisme møder håbløshed og nihilisme. Den store og optimistiske fortælling er blevet afløst af en håbløsheds historie.

En pointe, der understreges af, at skulpturen er lavet af malet og poleret bronze. Et materiale, der ikke umiddelbart forbindes med en astronauts letvægtsdragt.

Carrier har selskab af to skulpturelle fænomener. To borde med hver deres stjernetåge eller astro-

nomiske fænomener i modelform. Som ideer på et tegnebræt med et næsten komisk twist, når en stjernetåge i papmache ligger på et sammenklappeligt køkkenbord i mødet mellem hverdag og et uendeligt kosmos.

Men uagtet at pointerne er vedkommende og interessant, er der det minus, at man hurtigt bliver færdig med værkerne.

De kommunikerer hurtigt deres budskab og egner sig muligvis bedst til en hall eller lobby i en international virksomhed med kapacitet til at lægge det astronomiske beløb på 387.500 kr., som det koster at erhverve sig Carrier.

Jone Kvie: »Deep Space« hos Nils Stærk Contemporary Art (Njalsgade 19C) til 28. april. Åbningstider: tirsdag-fredag 12-17, lørdag 12-15. www.nilsstaerk.com



PR-foto



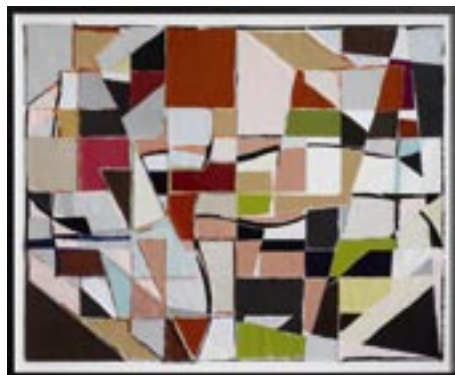
PR-foto

Anette Harboe

BRYGGEKUNST



oe Flensburg: untitled, 2007, olie på lærred, 65 x 90 cm.

Kaspar Bonnén
Looking at You
(Rorschach), 2004
olie på lærred,
115 x 115 cm.Mette Winckelmann
Untitled, 2007
tekstilkollage,
164 x 130 cm.Exit maleri.
Entré Lilibeth...

>>fortsat fra forsiden

...krølle på værkerne er det altid interessant at se, hvordan den dansk-filippinske baggrund er en del af iscenesættelsen.

Brødre, søster og forældre er hjælpere på sidelinjen. Denne aften blev der serveret mad tilberedt af den danske far og Manila-fødte mor, og Lilibeth Cuenca Rasmussen optrådte således med søster og brødre, der gik til hånde, og til lyden af knitrende wok-mad.

Køb et kys

Efter en times tid begyndte rækken af performances. Indledningsakten bestod i en Lilibeth Cuenca Rasmussen, der lå på alle fire og langsomt slikkede podiet. Efterfølgende kunne man få fornøjelsen af at kysse

kunstneren. Med skiltet »Køb et kunstner kys«, annoncerede den tavse men smilende kunstner, at publikum var en del af seancen.

Retfærdigvis må det nævnes, at kvinderne var mest vakse, men at det mandlige publikum også var med på spøgen. Henimod afslutningen af performancerækken var publikum igen deltagere, da de fik lov til på skift at klippe stumper af Lilibeths tøj.

Men hovedværkerne – dem man kan besigtige på galleriets vægge de følgende uger – kom først til syne, da forskellige bøtter med henholdsvis rød, blå og sort maling ved hjælp af kunstnerens egen krop blev brugt til at male på væg eller papir rullet ud på gulvet.

Det var her, Lilibeth Cuenca Rasmussen brugte sine hænder, sit hår og til sidst to mandlige nøgenmodeller til at male med. Min stilige ven, der i øvrigt hedder Bob, klarede det strå-

lende som nøgent værktøj i hænderne på Lilibeth.

Værkrækken bestod i genopførelser af historiske performances af Yves Klein, Yoko Ono, Piero Manzoni med flere. Kun det aller-sidste værk »The Artist's Song« var helt igennem kunstnerens eget, ligesom sammensætningen, konteksten og fortolkningen af de historiske performances naturligvis også var det.

Byens kunst- og kultur-spidsere var til stede, og bortset fra at fire timer stående på et gallerigulv giver værkende ben, er der ingen tvivl om, at Lilibeth Cuenca Rasmussen er både unik og talentfuld, og at det er et scoop at kunne finde hende på Bryggen.

A Void: Video, tegninger og fotos på Galleri Kirkhoff frem til lørdag den 28. april. Adresse: Sturlasgade 12B. Åbningstider: Tirsdag-fredag 12-17 og lørdag 12-15. www.kirkhoff.dk

Dagens ret:

Ons. 14/3	Bøfstroganoff med kartoffelmos	Kr. 69,-
Tors. 15/3	Bagt rødtunge med spinat og hummersauce	Kr. 79,-
Fre. 16/3	Grillet oksefilet med bearnaisesauce	Kr. 79,-
Lør. 17/3	Bagt kyllingebryst med frisk pasta og tomatsauce	Kr. 69,-
Søn. 18/3	Frikadeller med brunsauce og salat	Kr. 69,-
Man. 19/3	Stegt flæsk med persillesauce	Kr. 69,-
Tirs. 20/3	Krebinetter med stuede grøntsager	Kr. 69,-
Ons. 21/3	Høns i asparges	Kr. 69,-
Tors. 22/3	Fiskefrikadeller med remoulade	Kr. 74,-
Fre. 23/3	Koteletter i fad med basmati ris	Kr. 69,-
Lør. 24/3	Bøf Lindstrøm med sky sauce og kartofler	Kr. 69,-
Søn. 25/3	Hakkebøf med bløde løg og surt	Kr. 69,-
Man. 26/3	Stegt flæsk med persillesauce	Kr. 69,-
Tirs. 27/3	Svensk pølseret med basmatiris	Kr. 65,-



Vi serverer også dagens ret ud af huset
Bestilling på tlf. 32540082



Café og restaurant
Kulturhuset Islands Brygge
Islands Brygge 18
Bordbestilling: 32 54 00 82

Åbningstider:
Køkken: 10.30-21.30
Cafeens åbningstider følger
husets arrangementer

www.1more.dk

1more

KOSTTILSKUD
OG
FITNESSTØJ

Whey Shake
Fra Revolutions
Fast lavpris
299,-



Whey Shake fra Revolutions er valprotein af høj biologisk værdi. Whey Shake har også en god BCAA aminosyreprofil samt et højt indhold af glutaminsyre. Whey Shake er designet til at opbygge og bevare muskelmasse. Kan desuden bruges til low-carb diæter pga. det lave kulhydrat-indhold. Indeholder 2275 gr. Flere varianter: Strawberry Cream, Real Banana, Vanilla Ice Cream, Crazy Coconut og Milk Chokolade

1more - Thorshavnsgade 14 - 2300 Islands Brygge

ULTIMATE
NUTRITION®

PURE DIME

NUTRAMINO
MAKES THE DIFFERENCE

GASP